

3KS

1KS

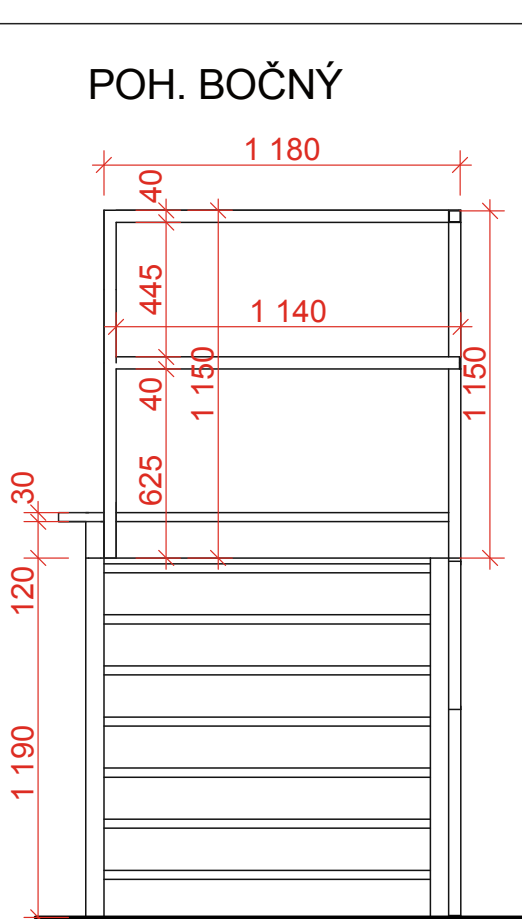
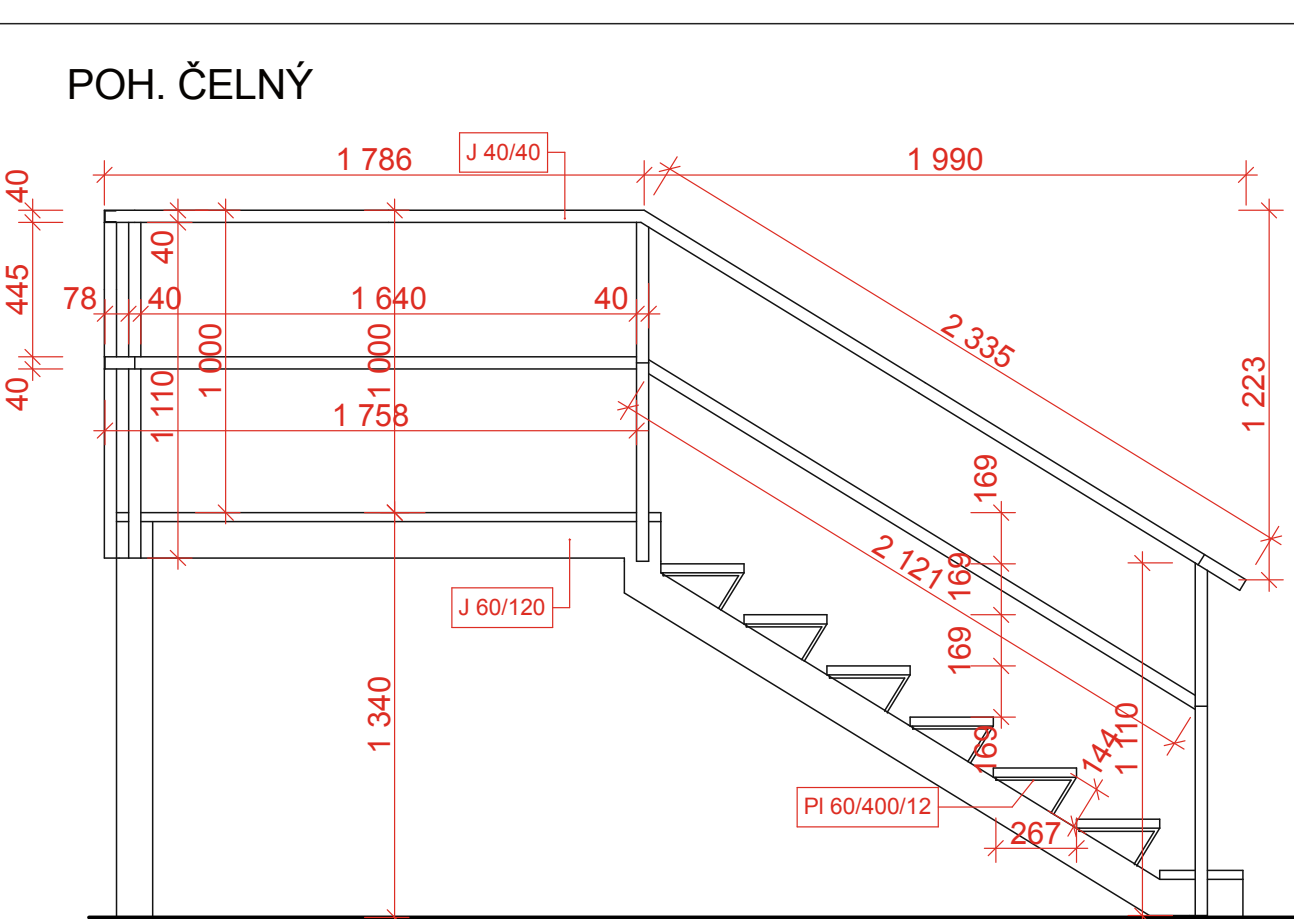
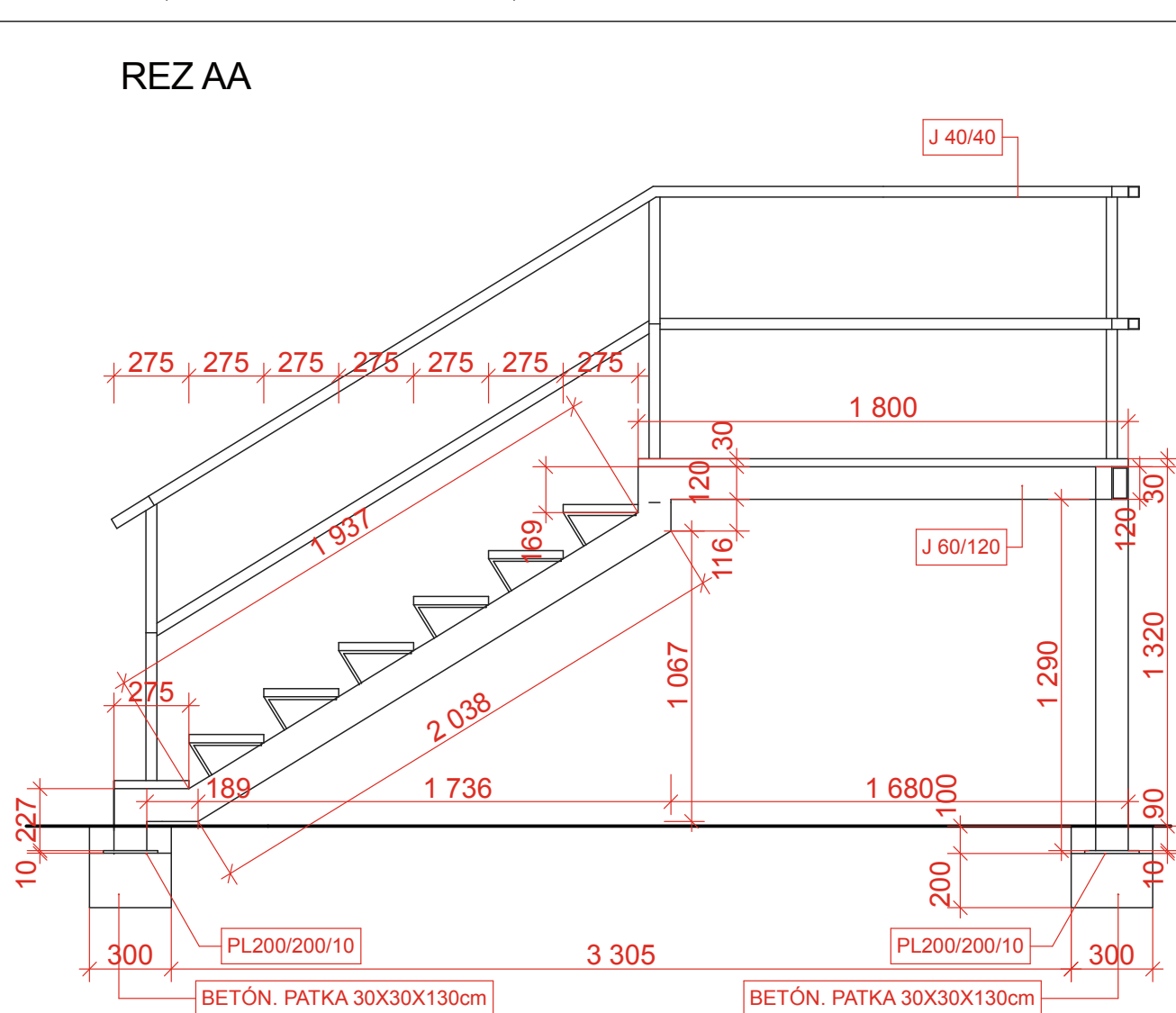
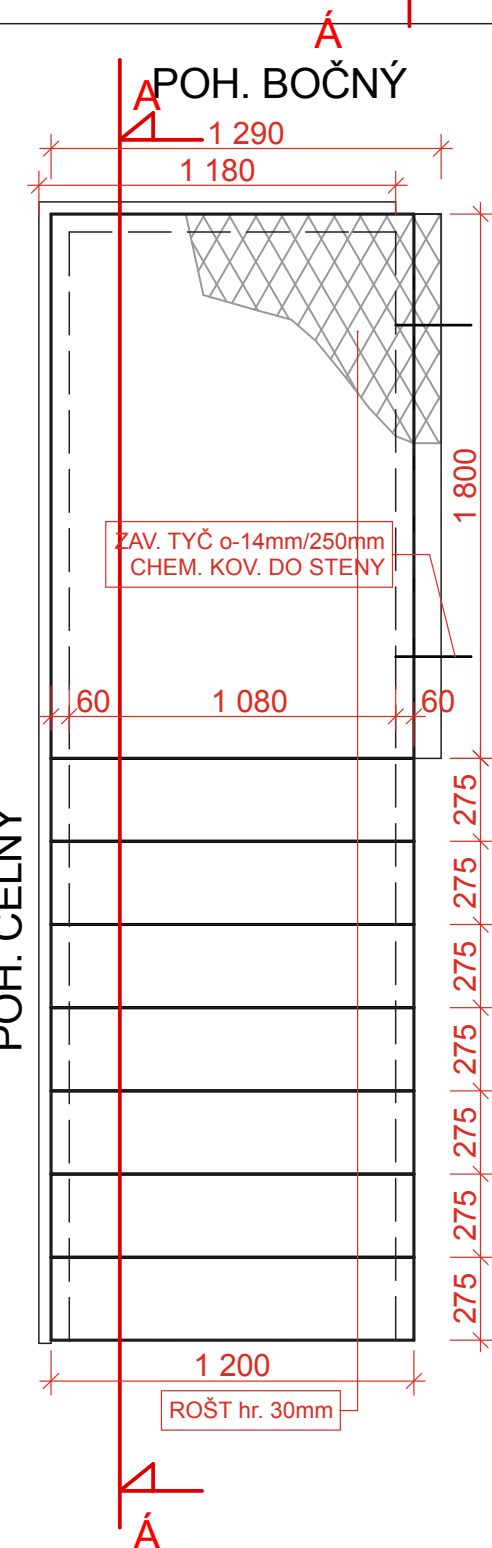
POH. BOČNÝ

REZ AA

POH. ČELNÝ

POH. BOČNÝ

POH. ČELNÝ



OCELOVÉ KONŠTRUKCIE UPRAVIŤ
ZINKOVANÍM
ZÁBRADLIE KOTVIŤ K SCHODISKU SKRUTKOVANÍM

1800/1200X30mm.....	1KS (šírku upraviť podľa potreby)
1200/275X30mm.....	7KS
ZÁBRADLIE	
JAKEL	
40/40/1110.....	4KS
40/40/1140.....	2KS
40/40/1758.....	1KS
40/40/1786.....	1KS
40/40/2121.....	1KS
40/40/2335.....	1KS

OCELOVÉ KONŠTRUKCIE UPRAVIŤ
ZINKOVANÍM
ZÁBRADLIE KOTVIŤ K SCHODISKU SKRUTKOVANÍM

1800/1200X30mm.....	1KS (šírku upraviť podľa potreby)
1200/275X30mm.....	7KS
ZÁBRADLIE	
JAKEL	
40/40/1110.....	4KS
40/40/1140.....	2KS
40/40/1758.....	1KS
40/40/1786.....	1KS
40/40/2121.....	1KS
40/40/2335.....	1KS

PROJEKTANT:		ZODPOVEDNÝ PROJEKTANT:		D.D. -ARCH s.r.o HENCOVCE 1836 09302 VRANOV NAD TOPLOU MOBIL:0918 683 103 drahusdvorjak@gmail.com	
ING. ARCH. D, DVORJAK		ING. ARCH. D, DVORJAK			
OBCENÝ ÚRAD: MESTO MICHALOVCE					
INVESTOR:		MESTO MICHALOVCE NÁM. OSLOBODITELOV 30, 071 01 MI		STUPEŇ:	DSPaR
NÁZOV VÝKRESU:		ZNÍŽENIE ENERGETICKEJ NÁROČNOSTI BUDOVY MATERSKEJ ŠKOLY		FORMÁT:	3A4
MIESTO STAVBY:		S.H. VAJANSKÉHO 5, MICHALOVCE		DÁTUM:	01/2017
OBJEKT:		SO 01 - HLAVNÝ OBJEKT			
DIEL:		diel -ASR			
DRUH VÝKRESU: VÝPIS ZÁMOČNICKÝCH VÝROBKOV - Z6 ,Z7				MIERKA:	Č.v. 29